

WIR SIND IMMER FÜR SIE ERREICHBAR
WENN SIE IRGENDWELCHE FRAGEN HABEN, RUFEN SIE BITTE UNSERE
ABTEILUNG ANWENDUNGSTECHNIK UNTER FOLGENDER NUMMER AN:

DIE NIEDERLANDE (ZENTRALE)

Telefon: +31 (0) 512 585 555 • Fax: +31 (0) 512 524 599
Dunlop Conveyor Belting • Oliemolenstraat 2 • PO Box 14
9200 AA Drachten • Die Niederlande

DEUTSCHLAND

Telefon: +49 (0) 1729 72 93 02 • Fax +49 (0) 2821 97 34 19

FRANKREICH

Telefon: +33 (0) 13055 5419 • Fax: +33 (0) 13054 6274
Dunlop Conveyor Belting • 122 Rue des Cerisiers • ZI Sainte Apolline
78370 Plaisir • Frankreich

SPANIEN

Telefon: +34 (0) 93 805 54 46 • Fax: +34 (0) 93 805 42 69
Dunlop Conveyor Belting • C/ Galicia • No. 7 Planta 1ª
08700 • Igualada (Barcelona) • Spanien

RUSSLAND

Telefon: +7 495 223 6718 • Fax: +7 495 223 6719
Dunlop Conveyor Belting • ul. Bolshaya Pochtovaya 26B • office 405
105082 Moscow • Russland

POLEN

Telefon: +48 (0) 322 185 070 • Fax: +48 (0) 322 185 080
Dunlop Conveyor Belting • ul. Żwirki i Wigury 54
43-190 Mikołów • Polen

ITALIEN

Telefon: +39 (0) 340 0917925 • Fax +31 (0) 512 524 599

GROSSBRITANNIEN

Telefon: +44 (0) 7951 070800 • Fax: +44 (0) 1253 766420

WWW.DUNLOPCONVEYORBELTING.COM



HILFE RUND UM DIE UHR
+31 (0) 512 585 555

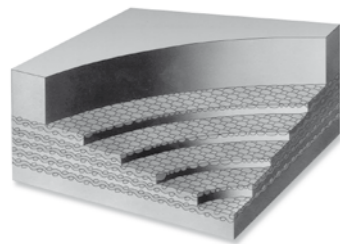


LIEFERPROGRAMM

WELTWEITER STANDARD FÜR QUALITÄT UND ZUVERLÄSSIGKEIT

MEHRLAGEN-GURTE

SUPERFORT®



Der äußerst vielseitige Dunlop Superfort®-Gurt besteht aus einer erprobten und getesteten Karkassenkonstruktion mit hervorragender Zuverlässigkeit und Lebensdauer, sowie besonders guten Dehnungseigenschaften. Er ist ab Lager in verschiedenen Mehrlagentypen erhältlich. Superfort® ist ein multifunktionales Produkt für viele unterschiedliche Anwendungsbereiche von geringer Belastung wie dem Gepäcktransport auf internationalen Flughäfen bis zu höchsten Belastungen beim Transport von Beton oder Schüttgut.

ANWENDUNGSBEREICHE

Superfort wird erfolgreich in vielen verschiedenen Industriezweigen eingesetzt, darunter Zement, Chemikalien & Düngemittel, Bergbau, Steinbruch, Holz, Papier und Schlamm, Recycling, Stahl, Zucker- und Lebensmittelindustrie, Transport- und Verladestationen.

KARKASSENKONSTRUKTION

Die Superfort-Karkassenkonstruktion ist mit 2-, 3-, 4-, 5- und 6-fachen synthetischen EP (Polyester-Nylon)-Gewebebelagen erhältlich. EP-Gewebe besitzen eine hohe Zugfestigkeit, sind feuchtunempfindlich und besitzen niedrige Dehnungswerte.

VERFÜGBARE GURTBREITEN

Verfügbar in den Standardbreiten von 400 mm bis 2200 mm.

DECKPLATTENQUALITÄT

Superfort-Gurte können in allen Dunlop-Deckplattenqualitäten geliefert werden, einschließlich hitzebeständig, abriebfest, öl- und fettbeständig und schwerentflammbar.

GURTKANTEN

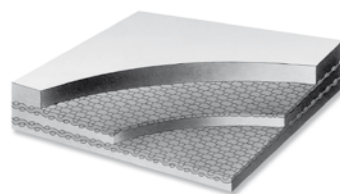
Verfügbar mit Vollgummi oder geschnittenen (versiegelten) Kanten.

FÖRDERGURTTYPEN

S	250/2		
S	315/2		
S	400/2	S	400/3
S	500/3	S	500/4
S	630/3	S	630/4
S	800/3	S	800/4
S	1000/4	S	1000/5
S	1250/4	S	1250/5
S	1600/4	S	1600/5
S	2000/4	S	2000/5
S	2500/5	S	2500/6
		S	630/5
		S	800/5
		S	1000/6
		S	1250/6
		S	1600/6
		S	2000/6

i Nähere technische Informationen über dieses Produkt finden Sie im technischen Datenblatt, das Sie bei uns anfordern können.

DUNLOFLEX®



Dunloflex® wurde nach höchsten Standards für den Einsatz mit allen Arten von Schüttgut und für leichte bis mittelschwere Belastungen entwickelt. Zum Beispiel Bergbau, Steine und Erde und für die Bauindustrie. Dunloflex-Fördergurte haben besonders gute Dehnungseigenschaften und sind ein zuverlässiges, multifunktionales Produkt für nahezu jede Anwendung.

ANWENDUNGSBEREICHE

Die äußerst vielseitigen Gurte bieten eine herausragende Zuverlässigkeit und Lebensdauer für viele unterschiedliche Einsatzbereiche im Bergbau, Steinbruch, Recycling und für die Verarbeitung von Holz, Papier und Schlamm.

KARKASSENKONSTRUKTION

Es handelt sich um eine erprobte und getestete Karkassen-Konstruktion bestehend aus zwei synthetischen feuchtigkeitsunempfindlichen EP-Gewebebelagen. Die extra starke und belastbare Gummierung zwischen den Gewebebelagen bietet hervorragenden Schutz gegen äußere Einflüsse.

VERFÜGBARE GURTBREITEN

Verfügbar in den Standardbreiten von 400 mm bis 2200 mm.

DECKPLATTENQUALITÄT

Lieferbar in allen Dunlop-Deckplattenqualitäten, einschließlich hitzebeständig, abriebfest, öl- und fettbeständig und schwerentflammbar.

GURTKANTEN

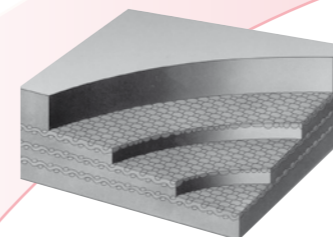
Verfügbar mit Vollgummi oder geschnittenen (versiegelten) Kanten.

FÖRDERGURTTYPEN

D	200	D	250	D	315
D	400	D	500	D	630
D	800				

i Nähere technische Informationen über dieses Produkt finden Sie im technischen Datenblatt, das Sie bei uns anfordern können.

TRIOFLEX®



TrioFlex® wurde nach dem aktuellsten MPC-Trend entworfen (MPC – Minimum Ply Concept) und kann daher besonders gut bei mittleren bis höchsten Belastungsbedingungen, wie widrige Ladebedingungen und bei groben Materialien eingesetzt werden. Unabhängig von der Zugfestigkeit besteht die Karkasse aus drei starken EP-Gewebebelagen mit einer extra starken und belastbaren Gummierung zwischen den Gewebebelagen, die einen hervorragenden Schutz gegen Einschläge bietet.

ANWENDUNGSBEREICHE

Der äußerst vielseitige Dunlop TrioFlex®-Gurt bietet hervorragende Zuverlässigkeit und Lebensdauer. Die Konstruktion ermöglicht die Beladung unter schwersten Bedingungen und in unterschiedlichsten Einsatzbereichen wie zum Beispiel der Stahlindustrie, mit Schmelzöfen, in der Bergbau- und Kohleindustrie, dem Erz- und Steintransport und der verarbeitenden Industrie.

KARKASSENKONSTRUKTION

Die Karkasse besteht aus 3 Lagen EP-Gewebe. EP-Gewebe sind feuchtigkeitsunempfindlich und haben niedrigere Dehnungswerte. Die Gummierung zwischen den Lagen ist sehr stark

und belastbar und der Gurt ist so hervorragend gegen Einschläge geschützt.

VERFÜGBARE GURTBREITEN

Verfügbar in den Standardbreiten von 400 mm bis 2200 mm.

DECKPLATTENQUALITÄT

Lieferbar in allen Dunlop-Deckplattenqualitäten, einschließlich hitzebeständig, abriebfest, öl- und fettbeständig und schwerentflammbar. Daher ist TrioFlex ein multifunktionales Produkt für viele Anwendungsbereiche.

GURTKANTEN

TrioFlex-Gurte werden mit Vollgummikanten geliefert.

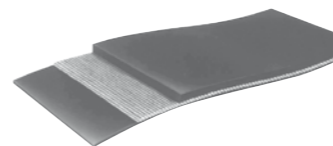
FÖRDERGURTTYPEN

T	400	T	500	T	630
T	800	T	1000	T	1250

i Nähere technische Informationen über dieses Produkt finden Sie im technischen Datenblatt, das Sie bei uns anfordern können.

GURTE MIT GERADEN KETTFFÄDEN

USFLEX®



UsFlex®-Fördergurte haben eine innovative belastbare Karkasse, die die Fähigkeiten der herkömmlichen Mehrlagen-Gurte in fast allen Bereichen übersteigen. Der große Vorteil von UsFlex ist die extrem starke Konstruktion mit geraden Kettfäden, wodurch ein herausragender Schutz vor Einschläge, hohe Reißfestigkeit und hoher Verschleißschutz zu einem erstklassigen Einsatz und einer langen Lebensdauer führt.

ANWENDUNGSBEREICHE

Geeignet für die Anwendung in allen Bereichen, vor allem unter hohen Belastungen bei geringer Wartung, wie zum Beispiel Zement, Bergbau, Steinbruch, Holz und Schlamm, Recycling, Stahl und für Sieb/Brecheranlagen.

KARKASSENKONSTRUKTION

Die Karkasse ist mit einem geraden Kettfaden ausgeführt. UsFlex kann mit einer einfachen oder einer doppelten Gewebebelage geliefert werden.

VERFÜGBARE GURTBREITEN

UsFlex ist in den Standardbreiten je nach Gurttypen von 400 mm bis 2200 mm erhältlich.

DECKPLATTENQUALITÄT

UsFlex-Gurte werden standard mit der abriebfesten RS-Deckplatte geliefert. Andere Deckplattenqualitäten sind auf Anfrage erhältlich.

GURTKANTEN

Verfügbar mit Vollgummi oder geschnittenen (versiegelten) Kanten.

FÖRDERGURTTYPEN

UF	400/1	UF	500/1	UF	630/1
UF	800/1	UF	1000/2	UF	1250/2
UF	1600/2				

i Nähere technische Informationen über dieses Produkt finden Sie im technischen Datenblatt, das Sie bei uns anfordern können.

GLEITGURTE

Gleitgurte werden häufig für den Transport von Einzelstücken und Paketen verwendet. Dunlop-Gleitgurte haben eine spezielle Gummischicht für die benötigte Quersteifigkeit. Für den effizienten Transport von einzelnen in Pappe, Sackleinen, Papier oder Plastik verpackten Gegenständen wird eine gerade Oberfläche benötigt. Rufftop- und Fischgrät-profilerte Deckplatten werden für Gleitgurte häufig verwendet, um die Oberflächenhaftung zu erhöhen, die für größere Richtungskontrolle (minimales Rutschen) der Gegenstände nötig ist.

ANWENDUNGSBEREICHE

Gleitgurte werden bei Anlagen verwendet, in denen die oberen Tragrollen durch Gleitplatten aus Holz, Metall oder Kunststoff ersetzt wurden. Diese Anlagen sind ideal für die Förderung von Gegenständen und Paketen wie Postpakete, Briefe, Gepäck, Schachteln, Säcke usw.

KARKASSENKONSTRUKTION

Die Karkasse besteht aus ein oder zwei Gewebelagen und einer Gleitlage.

VERFÜGBARE GURTBREITEN

Maximale Produktionsbreite:
2000 mm mit glatter Decke
2000 mm mit Rufftop-Profil
1150 mm mit Fischgrät-Profil

DECKPLATTENQUALITÄT

Verfügbar in den Deckplattenqualitäten RA, ROM und ROS. Andere Deckplattenqualitäten sind auf Anfrage erhältlich.

GURTKANTEN

Mit geschnittenen (versiegelten) Kanten erhältlich.

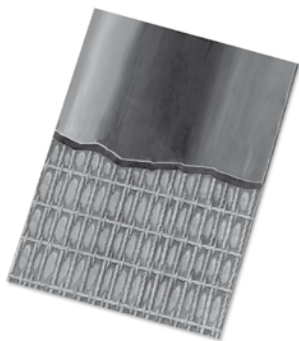
FÖRDERGURTTYPEN

GB	250/2	GB	400/3
----	-------	----	-------

Andere Typen auf Anfrage erhältlich.

STAHLVERSTÄRKTE GURTE

FERROFLEX®



Dunlop Ferroflex®-Gurte bestehen aus einer erprobten und getesteten Karkassenkonstruktion mit besonders günstigen niedrigen Dehnungseigenschaften und werden dort eingesetzt, wo Zugfestigkeit und Deckplattenqualitäten an verschiedene Bedingungen angepasst werden müssen. Dabei handelt es sich um Schüttgut-Materialien, welche vor allem bei langen Distanzen und unter schwierigen äußeren Bedingungen transportiert werden müssen.

Ferroflex-Gurte bestehen aus einem Zugträger mit längslaufenden Stahllitzen, durch die die Kraftübertragung erfolgt. Die querlaufenden Stahllitzen verstärken den Gurt und schützen gegen Stöße und Risse.

ANWENDUNGSBEREICHE

Die äußerst vielseitigen Gurte bieten herausragende Zuverlässigkeit und Lebensdauer für viele unterschiedliche Einsatzbereiche in der Zementverarbeitung, im Steinbruch, bei Papier und Schlamm, Recycling, Stahl und für Verladestationen. Die FSW-Konstruktion eignet sich besonders für Elevatorgurte und für den Einsatz in der Zementindustrie, wo es in Verbindung mit sehr hitzebeständigen Deltahete-Deckplatten für den Transport von heißem Zement verwendet wird.

KARKASSENKONSTRUKTION

Es sind zwei Ferroflex-Konstruktionen erhältlich FIW und FSW. Die FIW-Karkasse verfügt über eine querlaufende Schicht aus Stahllitzen über den längslaufenden Drähten. Die FSW hat zwei querlaufende Schichten aus Stahllitzen unter- und oberhalb der längslaufenden Litzen. Der FSW-verstärkte Gurt kann mit seilfreien Zonen ausgeführt werden, um die Installation von Bechern und Befestigungen zu erleichtern und um einen dynamischen starken endlosen Gurt herzustellen.

VERFÜGBARE GURTBREITEN

Verfügbar in den Standardbreiten von 500 mm bis 2200 mm.

DECKPLATTENQUALITÄT

Die FIW- und die FSW-Konstruktion ist in allen Dunlop-Deckplattenqualitäten lieferbar, einschließlich hitzebeständig, abriebfest, öl- und fettbeständig und schwerentflammbar. Abriebfestigkeit: RA/RE/RS; Hitzebeständigkeit: Betahete/Deltahete. Öl- und Fettbeständigkeit: ROS. Schwerentflammbar: BV.

GURTKANTEN

Alle Ferroflex-Gurte werden mit Vollgummikanten geliefert.

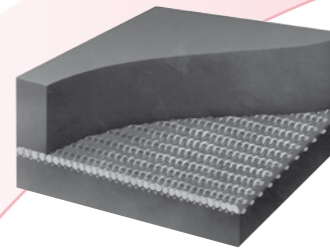
FÖRDERGURTTYPEN

F	500	F	630	F	800
F	1000	F	1250	F	1600
F	2000				

Nähere technische Informationen über dieses Produkt finden Sie im technischen Datenblatt, das Sie bei uns anfordern können.

ARAMIDVERSTÄRKTE GURTE

STARAMID®



Die hervorragenden Eigenschaften der Staramid®-Gurte umfassen günstige und niedrige Dehnungseigenschaften und ein geringes Gewicht, verbunden mit einer hochdynamischen Verbindungsfestigkeit.

ANWENDUNGSBEREICHE

Staramid wurde speziell für die Verwendung bei sehr langen Förderbändern von mehreren tausend Metern entwickelt.

KARKASSENKONSTRUKTION

Die Karkasse ist mit einem geraden Kettfaden konstruiert. Die Kraftübertragung erfolgt mit längslaufenden Aramidseilen. Ober- und unterhalb des Aramidfadens befinden sich querverlaufende Nylonseile. Bei schweren Anwendungen können weitere querverlaufende Verstärkungen eingebracht werden, welche sich nicht negativ auf die längsgerichtete Flexibilität des Gurtes auswirken.

VERFÜGBARE GURTBREITEN

Verfügbar in den Standardbreiten bis 2200 mm.

DECKPLATTENQUALITÄT

Staramid-Gurte können in allen Dunlop-Deckplattenqualitäten geliefert werden.

GURTKANTEN

Alle Staramid-Gurte werden mit Vollgummikanten geliefert.

FÖRDERGURTTYPEN

630	800	1000
1250	1600	2000

FÖRDERBAND ZUR GIPSPLATTENFERTIGUNG

GIPSKARTON-ABBINDEBÄNDER

Die Produktion von Gipsplatten ist ein präziser und fortlaufender Prozess, der für lange, schnelle und wirtschaftliche Standard-Plattengrößen einen speziell entwickelten Gurt erfordert, der für sehr genaue Toleranzen angefertigt wurde.

ANWENDUNGSBEREICHE

Anwendung vor allem in der Gipsplattenfertigung.

KARKASSENKONSTRUKTION

5-lagige Polyester-Nylon (EP)-Gewebelagen mit geschnittenen/versiegelten Kanten.

VERFÜGBARE GURTBREITEN

Verfügbar in den Breiten von 1000 mm bis 1600 mm.

DECKPLATTENQUALITÄT

Präzise Planebenheit-Toleranz und fehlerfreie, nicht korrodierende Deckplattenqualität.

FÖRDERGURTTYPEN

EP	800/5
----	-------

PROFILIERTE GURTE

CHEVRON- UND HIGH CHEVRON-GURTE

Chevron-Gurte werden verwendet für die Förderung von Materialien unter einem Steigungswinkel, der so groß ist, dass die Ladung verrutschen oder zurückrollen könnte. Die speziellen Profile auf den Chevron-Gurten ermöglichen anders als bei Gurten mit glatten Oberflächen einen Transport bei steilen Winkeln.

ANWENDUNGSBEREICHE

Dunlop-Chevron-Gurte werden mit großem Erfolg in vielen Industriezweigen eingesetzt, wie zum Beispiel in Steinbrüchen, der Zementherstellung, dem Asphalttransport, Recycling, der Wald- und Holzwirtschaft und für verschiedene Anwendungen im Agrarbereich.

KARKASSENKONSTRUKTION

Polyester-Nylon (EP)-Gewebelagen, stark, gute Dehnungseigenschaften, feuchtigkeitsunempfindlich.

VERFÜGBARE GURTBREITEN

Chevron-Gurte sind in den Standardbreiten von 400 mm bis 1600 mm erhältlich, je nach Profil.

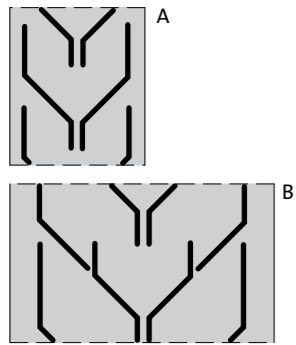
DECKPLATTENQUALITÄT

RA-Qualität, abriebfest. Andere Deckplattenqualitäten sind auf Anfrage erhältlich.

GURTKANTEN

Chevron- und High Chevron-Gurte werden mit Vollgummikanten geliefert.

CHEVRON



FÖRDERGURTTYPEN

CHEVRON

D 250/2	C 330/16
D 250/2	C 430/16
D 250/2	C 530/16
S 400/3	C 530/16
S 400/3	C 650/16
S 400/3	C 800/16
S 500/4	C 1000/16

HIGH CHEVRON

D 250/2	HC 450/32
D 250/2	HC 600/32
S 400/3	HC 450/32
S 400/3	HC 600/32
S 500/4	HC 800/32
S 500/4	HC 1000/32
S 500/4	HC 1200/32

HIGH CHEVRON



CHEVRON-PROFIL

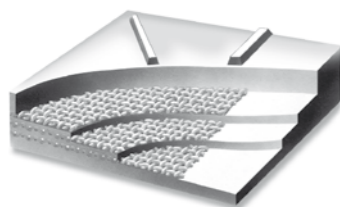
A 400 mm breit
Chevron-Profil (C 330/16)

B 500 - 600 - 650 - 800 - 1000 - 1200 mm
Chevron-Profil (C 430/16) (C 530/16) (C 650/16) (C 800/16) (C 1000/16)

HIGH CHEVRON-PROFIL

C 500 - 600 - 650 - 800 - 1000 - 1200 - 1400 - 1600 mm
High Chevron-Profil (HC 450/32) (HC 600/32) (HC 800/32) (HC 1000/32) (HC 1200/32)

MULTIPROF®



Der Multiprof®-Gurt wurde speziell für den multifunktionalen Einsatz entwickelt. Multiprof-profilierter Gurte können für den Transport von verpackten Gegenständen, aber auch für Schüttgut bei einem Winkel von bis zu 30° verwendet werden. Mit diesem Gurt können auch ölhaltige Produkte und heiße Materialien gefördert werden.

ANWENDUNGSBEREICHE

Geeignet für den Transport von verpacktem Material und Schüttgut.

KARKASSENKONSTRUKTION

Dunlop-Karkassen bieten mit den Polyester-Nylon (EP)-Gewebelagen sehr geringe Dehnungseigenschaften und sind feuchtigkeitsunempfindlich.

VERFÜGBARE GURTBREITEN

Standardbreiten von 550 mm bis 1200 mm.

DECKPLATTENQUALITÄT

Multiprof-Fördergurte sind in der RA-Qualität, abriebfest, erhältlich. Andere Deckplattenqualitäten sind auf Anfrage erhältlich.

GURTKANTEN

Alle Multiprof-Gurte werden mit Vollgummikanten geliefert.

FÖRDERGURTTYPEN

S 250/2	S 400/3	S 500/4
---------	---------	---------

FISHGRÄT UND RUFFTOP

Fischgrät- und Rufftop-Profile bieten eine sehr zuverlässige und effiziente Oberflächenhaftung. Sie werden meist im Transportbereich für einzelne Gegenstände und Pakete verwendet, vor allem dort, wo Steigungen vorhanden sind, bei denen die Produkte sonst zurückrutschen würden.

ANWENDUNGSBEREICHE

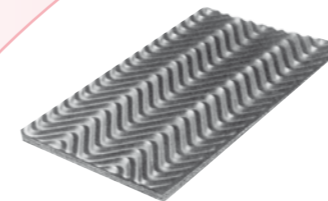
Für Güter in Pappe-, Sackleinen, Kunststoff- oder Papierverpackungen.

KARKASSENKONSTRUKTION

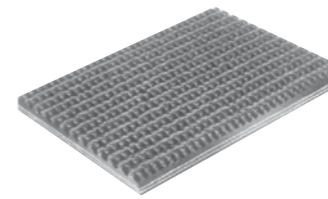
EP-Gewebelagen (Superfort oder Dunloflex), stark, geringe Dehnung.

VERFÜGBARE GURTBREITEN

Verfügbar in Breiten bis 1150 mm für Fischgrät und bis 2000 mm für Rufftop.



Fischgrät-Profil



Rufftop-Profil

DECKPLATTENQUALITÄT

Die Standard-Deckplattenqualität ist die abriebfeste RA-Qualität. Andere Qualitäten auf Anfrage erhältlich.

GURTKANTEN

Mit geschnittenen (versiegelten) Kanten erhältlich.

FÖRDERGURTTYPEN

GB 250/2	SU 250/2
----------	----------

i Nähere technische Informationen über dieses Produkt finden Sie in der technischen Broschüre, die Sie bei uns anfordern können

GESCHLOSSENES FÖRDERSYSTEM

EBS

Die Konstruktion des geschlossenen Fördergurtsystems EBS besteht aus einem gewebeverstärkten Gurt mit einer Dicke von etwa 5 mm. Speziell entwickelte dreieckige Gummiprofile befinden sich an den beiden äußeren Gurtkanten. Diese Profile verschließen den Gurt in einer Rollenreihe und unterstützen diesen. Das heißt, dass das Material in einem geschlossenen Gurt unterhalb der Dreiecksprofile gefördert wird und sich in alle Richtungen bewegen kann.

Der Gurt besteht aus einer homogenen Einheit. Das Mehrpunkt-Antriebssystem erlaubt es, eine Gurtstärke für alle möglichen Anforderungen einzusetzen, gleichgültig welcher Achsabstand, welche Kapazität, Gurtbreite usw. verwendet wird. Hohe Kapazitäten können erreicht werden, in Abhängigkeit von der Gurtbreite und der Geschwindigkeit welche verwendet wird.

ANWENDUNGSBEREICHE

Dieses einzigartige und äußerst vielseitige Fördergurtsystem ist hervorragend einsetzbar bei vielen verschiedenen Anwendungsbereichen und Industrien, wo die Kontrolle der Staubentwicklung besonders wichtig ist. Das System ist immer dann sehr gut geeignet, wenn der Platz begrenzt ist, weil

vertikalen und horizontalen kleinen Kurvenradien sowie auch starken Steigungen möglich sein.

KARKASSENKONSTRUKTION

Das EBS-System wird ausgestattet durch einen gewebeverstärkten Gurt, mit in der Regel einer doppelagigen-Konstruktion und hervorragender Zugfestigkeit.

VERFÜGBARE GURTBREITEN

Erhältlich in den Breiten 800 mm und 1400 mm.

DECKPLATTENQUALITÄT

Der Bereich an Deckplatten umfasst abriebfeste, öl- und fettbeständige und 80°C hitzebeständige Qualitäten.

GURTKANTEN

Wird geliefert mit Vollgummikanten.



Nähere Informationen über das geschlossene Fördergurt-System EBS erhalten Sie in der Broschüre, die Sie bei uns anfordern können.

DUNLOPIPE

Dunlop produziert eine Vielfalt an Gurten, die sich für den Transport in Rohrfördersystemen eignen. Die vielen Vorteile der Rohrfördersysteme umfassen Sicherheitsaspekte, sauberen Transport, Flexibilität bei engen Kurven in allen Richtungen und vertikalen Steigungen, die bis zu 50 % steiler sein können, als mit herkömmlichen Fördergurten. Rohrfördersysteme sind oft die effizienteste Lösung an Umwelt-, Sicherheits-, oder platzbegrenzten Orten.

ANWENDUNGSBEREICHE

Das Produkt wird erfolgreich mit vielen Materialien in vielen verschiedenen Bereichen von der chemischen Industrie bis zu Kraftwerken eingesetzt.

DECKPLATTENQUALITÄT

Verfügbar in vielen verschiedenen Deckplatten, darunter abriebfeste, öl- und fettbeständige und hitzebeständige Qualitäten.

KARKASSENKONSTRUKTION, VERFÜGBARE GURTBREITEN UND AUSFÜHRUNG

Ein Dunlopipe-Fördergurt ist ein Produkt, das speziell für besondere Rohrfördersysteme entwickelt wurde. Karkassenkonstruktion, Gurtbreite und Ausführung hängen von bestimmten Anforderungen ab.

QUERSTEIFE GURTE

RIGITRA®

Der Rigitra Fördergurt wurde für hoher Quersteifigkeit entwickelt. Hierdurch kann der Gurt bestens ausgeführt werden mit Wellenkanten, oft in Kombination mit Querstollen.

ANWENDUNGSBEREICHE

Für Anlagen mit Fördergurten mit Wellenkanten und Stollen.

KARKASSENKONSTRUKTION

Die Karkasse besteht aus minimal zwei vollsynthetischen Polyester-Nylon-Gewebeeinlagen (EP). EP-Gewebe ist feuchtigkeitsunempfindlich, hat gute Dehnungseigenschaften und besitzt eine sehr hohe Zugfestigkeit. Zwei weitere Lagen aus einem besonderen Gewebe gewährleisten die Quersteifigkeit. Je nach erforderlicher Quersteifigkeit erfolgt eine Ausführung in Kunststoff- oder mit Stahleinlagen.

VERFÜGBARE GURTBREITEN

Verfügbar in den Standardbreiten bis 2000 mm.

DECKPLATTENQUALITÄT

RA-Qualität, abriebfest. Andere Qualitäten auf Anfrage erhältlich.

GURTKANTEN

Rigitra-Gurte sind mit geschnittenen (versiegelten) Kanten erhältlich.

FÖRDERGURTTYPEN

250/2	315/2	400/3
500/3	630/4	800/4
800/5	1000/4	1000/5
1250/5		

WELLENKANTEN UND GUMMISTOLLEN

WELLENKANTEN

Zur Erhöhung der Förderkapazität werden die hocheffizienten Wellenkanten mit einer Gummimischung von Dunlop angeboten, die Festigkeit und hohe Elastizität, sowie Flexibilität miteinander verbinden. Mit diesen Wellenkanten und in Kombination mit Gummistollen können Materialien auch bei hohen Steigungswinkeln gefördert werden.

GUMMI-QUALITÄT

RA-Qualität als Standard, abriebfest. Andere Qualitäten auf Anfrage erhältlich.

WELLENKANTEN VERFÜGBAR AB LAGER

DW 80 (250 mm Mindest-Trommeldurchmesser)
DW 120 (400 mm Mindest-Trommeldurchmesser)

Andere Höhen auf Anfrage erhältlich.

GUMMISTOLLEN

Stollen von Dunlop wurden speziell dafür entwickelt, sehr hohe Transportkapazitäten mit exzellenter Formbeständigkeit zu gewährleisten. Kleinere Profilstollen sind extrudiert, größere Stollen sind geformt, damit diese ihre Form auch bei sehr schweren Materialien beibehalten.

VERFÜGBARKEIT

Stollen von Dunlop sind in Standardlängen von 4 meter ab Lager erhältlich.

FAHRSTEIGE

STARGLIDE®

Der Starglide-Fahrsteig von Dunlop transportiert Personen sicher, komfortabel und wirtschaftlich weiter. Starglide-Gurte werden überall auf der Welt in vielen verschiedenen Bereichen installiert. In Flughäfen und Terminals, in Parkhäusern, Fußgängerbereichen, Supermärkten, Messezentren, Ski-Hallen und Kasinoeingängen. Starglide-Gurte funktionieren sicher bei hohen Geschwindigkeiten und verbrauchen im Vergleich mit herkömmlichen Personenbeförderungssystemen weniger Energie und bringen geringere Wartungskosten mit sich.

PRODUKTEIGENSCHAFTEN

- Schwerentflammbar (EN 115-Standard)
- Rutschfest
- Hervorragende Verschleiß- und Reißfestigkeit (lange Lebensdauer)
- Einfache Installation (auch in bestehenden Gebäuden)
- Geringe Bauhöhe
- Erhältlich in unbegrenzter Länge und einer Breite bis 1600 mm
- Geringe Wartung (bis zu 35 % weniger als herkömmliche Systeme)
- Geräuscharmer Betrieb (Geräuschentwicklung unter 55 dB)
- Gummioberfläche gewährleistet optimalen Komfort und Sicherheit

BICO-MANCHONS

MANCHONS

Die Gummi-Manchons für Gewebesläuche werden vielfach eingesetzt. Sie bestehen aus zwei Komponenten, einer vulkanisierten Einlage und einer nicht vulkanisierten „trockenen“ Haftschrift. Beide Komponenten sind aus 100% hochwertigem EPDM-Gummi hergestellt, die die bestmögliche Qualität im Markt garantieren. Bico-Manchons von Dunlop sind immer dort zuverlässig, wo Sicherheit und Qualität besonders wichtig sind.

PRODUKTEIGENSCHAFTEN

- Verfügbar in Durchmessern von 19 mm bis 150 mm
- Hervorragende mechanische Eigenschaften: Zugfestigkeit, Dehnungseigenschaften und Bruch- und Abriebfestigkeit
- Hervorragende Lebensdauer bei hohen oder niedrigen Temperaturen
- Auch in Gummiqualitäten öl- und kaltebeständig erhältlich

FAHRWERKSGURTE FÜR PISTEN-SCHNEEFAHRZEUGE

SNOWTRACKS

Sowohl für den Hersteller- als auch für den Ersatzteilemarkt wurden die Dunlop-Gurte für Schneepistenfahrzeuge speziell so konzipiert, dass sie ganz besonders zuverlässig funktionieren. Die feste Karkassenkonstruktion garantiert exzellente Festigkeit für eine lange Lebensdauer von Gurt und Kette. Schneefahrzeuggurte sind in vielen Karkassenkonstruktionen und Abmessungen für alle Maschinenmodelle lieferbar.

PRODUKTEIGENSCHAFTEN

- Hohe Zugfestigkeit
- Abriebfestigkeit
- Gute Ozonbeständigkeit gegen Rißbildung
- Hervorragende Reißfestigkeit und niedriger E-Modul (keine Blasen)
- Hervorragende Kältebeständigkeit bis -40 °C
- Hohe Haftung

GURTE FÜR SÄGEWERKE

Das Gummi für diese Gurte ist öl- und harzbeständig, ferner „non-marking“ d.h. die Gummideckplatte färbt nicht ab und wurde für erstklassige Lebensdauer entwickelt.

ANWENDUNGSBEREICHE

Die Gurte für Sägewerke von Dunlop wurden vor allem für die Nutzung in der Holzwirtschaft entwickelt. Die Anwendungsgebiete umfassen die Förderung von Baumstämmen, Brettern, Rinde, Holzhackschnitzel usw.

KARKASSENKONSTRUKTION

Die Karkasse besteht aus minimal zwei vollsynthetischen EE-Gewebeeinlagen (Polyester-Polyester). Die Vorteile des EE-Gewebes sind die wasserabweisenden Eigenschaften, die guten Dehnungseigenschaften und die hohe Zugfestigkeit. Die Gurte sind für eine ideale Quersteifigkeit ausgelegt.

VERFÜGBARE GURTBREITEN

Verfügbar in den Breiten bis 2.000 mm.

DECKPLATTENQUALITÄT

Erhältlich mit ölbeständigen und „non-marking“ Deckplattenqualitäten

DECKPLATTENDICKE

Lieferbar als Standard ohne Deckplatten oder mit 1,5 mm Gummitragseite und 0 mm Laufseite als Gleitgurt. Andere Ausführungen auf Anfrage erhältlich.

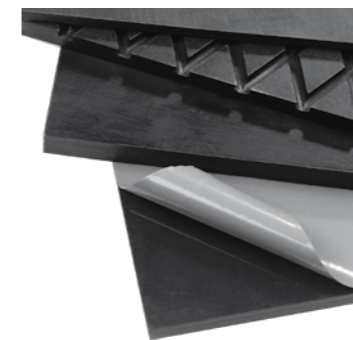
FÖRDERGURTTYPEN

S 400/3 – 0 + 0 mm Saw Mill
S 400/3 – 1,5 + 0 mm Saw Mill
S 630/3 – 1,5 + 0 mm Saw Mill

Andere Typen auf Anfrage erhältlich.

VERSCHLEIßSCHUTZ

ARKEEN®



Der Arkeen®-Verschleißschutz wurde gemäß DIN 7715 vom Dunlop Research & Development-Team entworfen und entwickelt. Arkeen ist die perfekte Ergänzung zu den Dunlop-Fördergurten für eine höhere Lebensdauer und optimale Nutzung der Anlage. Dieses erfolgreiche Produkt kann vielfältig eingesetzt werden, unter anderem für Bunkerauskleidungen, Gummileisten und Trommelbeläge.

PRODUKTANGEBOT

Arkeen ist in den Stärken 6, 8, 10, 12, 15, 20 und 25 mm erhältlich. Es kann mit oder ohne Rautenprofil und in verschiedenen Härten von 60° Shore A und 40° Shore A geliefert werden. Arkeen wird in der Regel auf Stahloberflächen verklebt. Das Dunlop Enerkol-Haftsytstem bestehend aus

Zement, Activator und Primer, gewährleistet eine höchstmögliche Haftung. Arkeen kann zur Verklebung auch mit einer Haftschrift versehen werden.

Mit Haftschrift (AL)
Mit Haftschrift und Profil (DAL)

i Nähere technische Informationen über dieses Produkt finden Sie im technischen Datenblatt, das Sie bei uns anfordern können.

LANDWIRTSCHAFTSPRODUKTE

ALANTA® WASSERBETTEN

Die revolutionäre Kuhmatratze Alanta® Wasserbett wurde in 1997 eingeführt und wird bis heute mit großem Erfolg weltweit eingesetzt. Das Bett hat keine Nähte und ist absolut wasserdicht. Das Risiko einer Kreuzinfektion wird minimiert, weil Bakterien, Schimmelpilze und andere mikroskopische Organismen die Oberfläche nicht beeinträchtigen können. Die Alanta-Wasserbetten verbessern auch andere Problembereiche wie Lahmheit, dicke Sprunggelenke und andere Entzündungen. Aufgrund der ovalen Form können Flüssigkeiten, auch Milch und Urin, schneller abfließen. Dadurch bleibt der Untergrund im Vergleich zu anderen Bodenbeschaffenheiten sauberer. Die Gummiisolierungsschicht hält das Bett trocken, warm und komfortabel – das ganze Jahr lang.

AUFBAU

Die Isolierungsschichten sind mit synthetischen Geweben verstärkt, um besonders stark und widerstandsfähig zu sein. Jede Wasserbett-Liegebox wird nur mit 5 cm Wasserhöhe gefüllt und ist daher ein komfortables Bett, das sich

durch die Körperwärme der Kuh schnell erwärmt. Es wird eine Mindestlebensdauer von zehn Jahren garantiert. Die erwartete Lebensdauer des Produktes beträgt zwanzig Jahre. Alanta-Wasserbetten sind DLG-geprüft.

MONTAGE UND VERFÜGBARE BREITEN

Alanta-Wasserbetten werden auf einer Rolle (bis maximal 210 Metern) mit einer leicht verständlichen Montageanleitung geliefert. Sie eignen sich für schwimmende Liegeboxen und können auf Beton montiert werden. Die Wasserbetten sind ab Lager in verschiedenen Standard-Liegeboxbreiten erhältlich. Andere Größen für Bullen oder Kälber usw. können auf Anfrage hergestellt werden.



Nähere technische Informationen über dieses Produkt finden Sie in der Broschüre, die Sie bei uns anfordern können.

DUNLOMAT®

Dunlomat® ist eine Gummimatte für den Agrarbereich und wird meist für Liegeboxen verwendet. Die Profilierung auf beiden Seiten machen Dunlomat zu einer sicheren, rutschfesten Oberfläche, die sowohl komfortabel als auch leicht zu reinigen ist. Dunlomat läßt sich leicht zuschneiden und ist somit gut anzupassen. Die erwartete Lebensdauer des Produktes beträgt mehr als 10 Jahre, es ist daher sehr kosteneffektiv.

VERFÜGBARE BREITEN

Verfügbar in den Breiten bis 2000 mm.

KARKASSENKONSTRUKTION

Die Karkasse besteht aus einem einlagigen Polyester-Nylon-Gewebe.

DECKPLATTENQUALITÄT

Hergestellt mit abriebfester Oberfläche.

VERFÜGBARE STÄRKEN

Erhältlich in den Stärken 6 und 10 mm.

DUNLOSHEET®

Dunlosheet® ist eine widerstandsfähige, 2,5 mm dicke Matte, die meist in Ställen als Abdeckung für Tierbetten- und Matratzen verwendet wird. Sie eignet sich aber auch hervorragend für andere Schutzfunktionen und ist rutschfest und antistatisch.

VERFÜGBARE BREITEN

Erhältlich in der Breite 2000 mm.

GURTE FÜR HEUBALLEN- MASCHINEN

Besonders für die Verwendung auf runden Heuballenmaschinen mit variabler Kammer geeigneter Gurt. Großes Gurtangebot für die Anforderungen verschiedener Maschinen für Hersteller und Ersatzteilproduzenten. Für höchste Standards und nur aus hochwertigen Materialien hergestellt. Hierdurch werden maximale Lebensdauer und Zuverlässigkeit garantiert.

PRODUKTEIGENSCHAFTEN

- Verfügbar in vielen Spezifikationen mit einer dreilagigen Karkassen-Konstruktion
- Zugfestigkeit 430-520 N/mm
- Profilierte Deckplatte mit Rufftop und Rautenprofil
- Hervorragende Hackenausreißfestigkeit für zuverlässige Verbindungen

ERNTE- FÖRDERGURTE

Dunlop-Gurte für Erntemaschinen sind für einen reibungslosen Einsatz präzise geformt. Es sind viele Profilgrößen erhältlich. Sowohl Stärken als auch Teilungen können für die meisten Erntemaschinenmodelle variiert werden. Ernte-Fördergurte von Dunlop besitzen eine hohe Zugfestigkeit und geringe Dehnung, was für lange Produktlebensdauer garantiert.

PRODUKTEIGENSCHAFTEN

- Zugfestigkeit von 600 bis 1250 N/mm
- Erhältlich in verschiedenen Stärken von 7-26 mm
- Hervorragende Hackenausreißfestigkeit
- Geeignet für mechanische Verbinder
- Übertrifft internationale Standards

DUNLOP DECKPLATTENQUALITÄTEN

BASISWERKSTOFFE

Code	Gummityp
NR	Naturkautschuk
SBR	Styrol-Butadien-Kautschuk
NBR	Nitrilkautschuk

Code	Gummityp
IIR	Butylkautschuk
EPDM	Ethylen-Propylen-Dien-Kautschuk
CR	Chloropren-Kautschuk

Alle Dunlop-Deckplatten sind antistatisch gemäß EN ISO 284.

Deckplattenqualität	DIN-Qualität	EN-/ISO-Qualität	Zulässige Temp. °C*			Basisweckstoff	Technische Eigenschaften Anwendungsbereich
			Min. Umgebung	Kont. Material	Spitze Material		
Abriebfest	RA	Y	-30	80	100	SBR	Sehr abriebfest bei normalen Betriebsbedingungen. Hervorragende Beständigkeit gegen Einschnitte, Aufschläge und Einkerbungen durch große Korngrößen, scharfe Gegenstände und hohe Fallhöhen. Besitzt alle Qualitäten der RE-Deckplatten, zusätzlich weiteren Verschleißschutz, um den Anforderungen beim Transport von sehr grobem Material zu entsprechen.
	RE	X	-40	80	90	NR	
	RS	W	-40	80	90	NR/SBR	
Hitzebeständig	Betahete	T	-20	150	170	SBR	Hitzebeständig bei Materialien mit nicht zu hohem Temperaturen. Höhere Hitzebeständigkeit bei Materialien mit kontrollierbaren hohen Temperaturen. Sehr hohe Hitzebeständigkeit bei schwersten Anforderungen, kurzzeitig bis 400° C (Kohle, Schlacke usw.).
	Starhete	T	-20	180	220	IIR	
	Deltahete	T	-20	200	400	EPDM	
Öl- und Fettbeständig	ROM	G	-20	80	90	SBR/NBR	Öl- und fettbeständig für die meisten Produkte mit tierischen und pflanzlichen Ölen und Fetten**. Öl- und fettbeständig für mineralöhlhaltige Produkte und Fette.
	ROS	G	-20	80	120	NBR	
Schwerentflammbar	BVX	K/S***	-20	80	90	SBR	Schwerentflammbar für den Transport von feuergefährlichen und explosiven Materialien wie Kohlenstaub usw. Gemäß EN ISO 340. Verlöschende Qualität speziell entwickelt für den Bergbau. Deckplattenqualität gemäß den Vorschriften nach DIN 22118. Die gleichen Eigenschaften wie ROM, außerdem schwerentflammbar. Gemäß EN ISO 340. Die gleichen Eigenschaften wie ROS, außerdem schwerentflammbar. Gemäß EN ISO 340.
	V	VT	-20	80	90	SBR	
	BV ROM	K/S***	-20	80	90	SBR/NBR	
	BV ROS	K/S***	-20	80	90	NBR	

* Die Mindesttemperaturen in dieser Broschüre beziehen sich auf die jeweiligen Umgebungstemperaturen. Die durchschnittlichen und maximalen Temperaturen beziehen sich auf das Material, das auf den Fördergurten transportiert wird. Für Elevatorgurte gelten abweichende Werte. Beim Betrieb mit niedrigen Umgebungstemperaturen fragen Sie nach Informationen über unsere Coldstar-Produkte.

** In einigen Fällen (bei Produkten mit hoher Konzentration tierischer und pflanzlicher Öle) muss ROS genommen werden.

*** K = schwerentflammbar mit Decklagen. S = schwerentflammbar mit und ohne Decklagen. Andere Qualitäten für spezielle Anwendungsgebiete auf Anfrage.

i Weitere genaue technische Informationen über die Deckplattenqualitäten von Dunlop finden Sie in einer entsprechenden Broschüre. Sie erhalten diese Informationen auch von der Application Engineering-Abteilung unter der Telefonnummer +31 (0)512 585 555.

GURT-AUSWAHL

Die richtige Wahl des Gurttyps und der Deckplattenqualität hängt von verschiedenen Faktoren ab. Um den richtigen Typ auszuwählen, ist es sehr wichtig, über so viel mögliche Informationen zu verfügen. Die Auswahl aus den verfügbaren Optionen für jede Anwendung hängt von den aktuellen Arbeitsbedingungen ab, die sich von Ort zu Ort stark unterscheiden können.

Im Zweifelsfall ist es immer ratsam, sich an die Engineering-Abteilung zu wenden. Die Mitarbeiter können Sie beraten und Ihnen praktische Hinweise für den geeigneten Gurttyp und die richtige Deckplattenqualität geben.

DUNLOP VULKANISIERDIENST

Dunlop bietet einen Vulkanisierdienst für alle Gurttypen an, einschließlich der Spezialprodukte wie UsFlex®, Starglide®, EBS (geschlossenes Fördergurt-System), Plasterboard-Gurte und Deltahete®. Unser Vulkanisier und Service-Team bietet bei Endlosgurten auch Verbindungsdienste vor Ort an. Über die Dunlop Academy of Technical Excellence bietet das Dunlop Vulkanisier-Team viele Verbindungs-Schulungen in unserer europäischen Fertigung in den Niederlanden oder vor Ort an.

Das Haftsystm kann auch für Anwendungen für den Dunlop- Arkeen-Verschleißschutz verwendet werden.

HEISS-VULKANISIERPRODUKTE

Dunlofol

Auswahl von unvulkanisierter Skim-Kautschuk für Textillagen und Stahlitzen-Karkassen

Duncover

Auswahl von unvulkanisierten Deckplatten, für den Aufbau in der Verbindungsstelle.

Dundisol

Diverse Heißlösungen für Vulkanisierarbeiten für verschiedene Gurttypen.



Weitere genaue technische Informationen über die Vulkanisierprodukte von Dunlop finden Sie in einer Broschüre über den Vulkanisierdienst von Dunlop.

DIE DUNLOP VULKANISIERPRODUKTE

Es gibt viele spezielle Vulkanisierprodukte von Dunlop.

KALT-VULKANISIERPRODUKTE

Das Enerkol-Haftsystm von Dunlop

Enerkol Cement
Enerkol Activator
Enerkol Primer
Reiniger

HERVORRAGENDE TECHNISCHE UNTERSTÜTZUNG UND BETREUUNG

Wenn Sie Dunlop-Produkte kaufen, erhalten Sie mehr als nur hochwertige Fördergurte. Weil Sie Kunde eines der größten, erfahrensten und am besten ausgebildeten Teams für Fördergurte und Anwendungstechniken im Markt geworden sind.

Dunlop bietet einen hervorragenden guten Kundendienst. Vor-Ort-Besuche bei Kunden, Beratung, Betreuung und praktische Unterstützung:

- Vor-Ort-Besuche und Inspektion
- Förderbandberechnungen
- Technische Schulung (vor Ort und im Dunlop-Werk)
- Verbindungsschulung
- Fehlerbehebung und Problemlösung
- Forschung, Tests und Entwicklung im Betrieb
- Kundendienst

Durch unseren 24-Stundenservice sind Sie niemals weiter als einen Telefonanruf entfernt, wenn Sie Beratung oder Hilfe benötigen. Unser großes Netzwerk von anerkannten Dunlop-Partnern, Vulkanisierbetrieben und Agenturen ermöglicht diesen zuverlässigen Service.



HILFE RUND UM DIE UHR
+31 (0) 512 585 555